

Vollkost

Montag 16.03.



Paniertes Putenschnitzel G, G1
 Spiralnudeln mit Ei G, G1, Ei
 Braune Rahmsoße M, Me, La, S
 Salat/Rohkost*
 Dessert*
 ♻️

Dienstag 17.03.



Erbsensuppe mit Wiener Wurst vom Schwein S, Sn 20, 3
 Brötchen*
 Dessert*
 ♻️

Mittwoch 18.03.



Nasi Goreng mit Huhnfleisch Sn
 Salat/Rohkost*
 Dessert*
 ♻️

Donnerstag 19.03.



Pizza-Schnitte "Margherita" G, G1, (Fi), M, Me, La
 Schinken*
 Salat/Rohkost*
 Dessert*

Freitag 20.03.



Schlemmerfilet à la française vom Alaska-Seelachs (aus nachhaltiger Fischwirtschaft) (aus Blöcken portioniert) G, G1, Fi, Sb
 Salzkartoffeln
 Rahmspinat M, Me, La
 Dessert*
 ♻️

Vital

Montag 16.03.



Reisnudel-Gemüse-Pfanne "vegetarisch" G, G1
 Salat/Rohkost*
 Dessert*

Dienstag 17.03.



Vegetarische Linsensuppe s
 Brötchen*
 Dessert*

Mittwoch 18.03.



Tortelloni-Gratin "Formaggio" G, G1, Ei, M, Me, La, S
 Salat/Rohkost*
 Dessert*

Donnerstag 19.03.



Blechpizza "vegetarisch" G, G1, (Ei), (Fi), M, Me, La, (S), (Sn)
 Salat/Rohkost*
 Dessert*

Freitag 20.03.



Kräuterkartoffeln
 Grillgemüse "Mediterraner Art"
 Cremiger Kräuterdip nach Art Sour Cream M, Me, La, S
 ♻️

Vollkost

Montag 23.03.



Lasagne Bolognese mit Rindfleisch G, G1, Ei, (Sb), M, Me, La, S
Salat/Rohkost*
Dessert*



Dienstag 24.03.



Geflügelfrikadelle G, G1
Braune Rahmsoße M, Me, La, S
Spätzle G, G1, Ei
Brokkoli "naturell"
Dessert*



Mittwoch 25.03.



Bratkartoffel-Zwiebel-Pfanne mit würziger grober Wurst 20, 3
Salat/Rohkost*
Dessert*



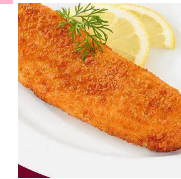
Donnerstag 26.03.



Rahmgeschnetztes vom Schwein mit Majoran abgeschmeckt G, G1, M, Me, La
Langkornreis
Möhren "naturell"
Dessert*



Freitag 27.03.



Goldbraun paniertes Alaska-Seelachs (aus nachhaltiger Fischwirtschaft) mit Knusperpanade G, G1, Fi 3
Remouladensoße*
Kartoffelsalat*
Salat/Rohkost*
Dessert*



Vital

Montag 23.03.



Schwäbische Käsespätzle G, G1, Ei, M, Me, La
Salat/Rohkost*
Dessert*

Dienstag 24.03.



Brühe*
Frittaten mit Schnittlauch G, G1, Ei, (Sb), M, Me, La, (Sf)
Milchreis M, Me, La
Sauerkirschen*

Mittwoch 25.03.



Kartoffel-Steckrüben-Gratin mit Apfelwürfeln und Vollkorncrumble G, G1, G2, G3, M, Me, La, S
Salat/Rohkost*
Dessert*

Donnerstag 26.03.



Rustikales Pfannengemüse S, Sn
Langkornreis
Käsesoße G, G1, M, Me, S
Dessert*

Freitag 27.03.



"Vital"-Schnitzel Gemüseschnitzel aus Kohlrabi und Pastinake in knuspriger Haferflocken-Panade G, G1, G4, M, Me
Remouladensoße*
Kartoffelsalat*
Salat/Rohkost*
Dessert*

Vollkost

Montag 30.03.



Hähnchenrahmgulasch in einer Geflügelsoße M, Me, La, S, Sn
 Kartoffelpüree M, Me, La
 Buntes Gemüse "naturell"
 Dessert*
 ♻️

Dienstag 31.03.



Lauchrahmnudeln "Alpenländer Art" mit Vorderschinken G, G1, M, Me, La, S 20, 3
 Salat/Rohkost*
 Dessert*
 ♻️

Mittwoch 01.04.



Rindfleischklößchen "Köttbullar" in Sahnesoße mit Preiselbeeren G, G1, Ei, M, Me, La, S
 Langkornreis
 Möhren "naturell"
 Dessert*
 ♻️

Donnerstag 02.04.



Linsensuppe mit geschnittener Wiener Wurst vom Schwein S, Sn 20, 3
 Brötchen*
 Dessert*
 ♻️

Freitag 03.04.



Vital

Montag 30.03.



Kartoffelrösti
 Buntes Gemüse "naturell"
 Käsesoße G, G1, M, Me, S
 Dessert*

Dienstag 31.03.



Spaghetti mit Ei G, G1, Ei
 Tomatensoße "Napoli Art" G, G1
 Salat/Rohkost*
 Dessert*

Mittwoch 01.04.



Veggie-„Bullar" Veggie-Bällchen auf Soja- und Weizenbasis in Soße „Köttbullar Art" G, G1, Ei, Sb, M, Me, La, S
 Langkornreis
 Möhren "naturell"
 Dessert*

Donnerstag 02.04.



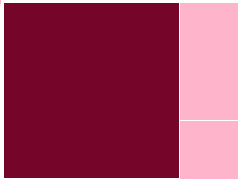
Erbsensuppe "vegetarisch" S
 Brötchen*
 Dessert*

Freitag 03.04.



Vollkost

Montag 06.04.



Dienstag 07.04.



Schaschlikopf G, G1, Sn 20
 Bunter Gemüserais
 Dessert*



Mittwoch 08.04.



Bolognese aus Hähnchen-
 fleisch G, G1, S
 Spiralnudeln mit Ei G, G1, Ei
 Salat/Rohkost*
 Dessert*



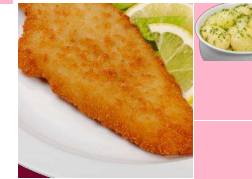
Donnerstag 09.04.



Kartoffel-Blumenkohlauf-
 lauf mit Geflügelhackbällchen G, G1,
 M, Me, La, S
 Salat/Rohkost*
 Dessert*



Freitag 10.04.



Paniertes Kap-Seehechtfilet
 (aus nachhaltiger Fischwirt-
 schaft) G, G1, Fi
 Petersilienkartoffeln
 Remouladensoße*
 Dessert*



Vital

Montag 06.04.



Dienstag 07.04.



Veggie-Frikassee "Frühlings
 Art" Geschnetzeltes (auf Erbsen-
 und Weizenbasis) in heller
 Gemüsesoße mit Erbsen Möhren und
 Champignons G, G1, Sb
 Bunter Gemüserais
 Dessert*

Mittwoch 08.04.



Spiralnudeln mit Ei G, G1, Ei
 Käsesoße G, G1, M, Me, S
 Salat/Rohkost*
 Dessert*

Donnerstag 09.04.



Kartoffel-Gemüse-Gratin G, G1,
 M, Me, La, S
 Salat/Rohkost*
 Dessert*

Freitag 10.04.



Brokkolicremesuppe M, Me, La, S
 Kaiserschmarrn mit Rosinen G,
 G1, Ei, M, Me, La
 Apfelmus

Vollkost

Montag 13.04.



Riesens-Rostbratwurst 3
Kartoffelpüree M, Me, La
Sauerkraut (vegetarisch)
Dessert*



Dienstag 14.04.



Herzhafte Kartoffelsuppe
"Holsteiner Art" mit
geschnittener Wurst vom Schwein M,
Me, La, S 20

Brötchen*
Dessert*



Mittwoch 15.04.



Nasi Goreng mit Huhnfleisch
Sn

Dessert*



Donnerstag 16.04.



Chicken-Nuggets aus Hähn-
chenbrustfleisch zusammen-
gefügt G, G1

Pommes frites
Salat/Rohkost*
Dessert*



Freitag 17.04.



Schlemmerfilet "Florentin"
vom Alaska-Seelachs (aus
nachhaltiger Fischwirtschaft)
(aus Blöcken portioniert) Fi, M,
Me, La

Langkornreis
Salat/Rohkost*
Dessert*



Vital

Montag 13.04.



Gemüse-Lasagne alla Italia G,
G1, Ei, (Sb), M, Me, La

Salat/Rohkost*

Dessert*

Dienstag 14.04.



Triple cheese Drei-Käse-Suppe mit
Brokkoliröschen und Veggie-Hack aus
Soja G, G1, G3, Sb, M, Me, La, S

Brötchen*
Dessert*

Mittwoch 15.04.



Mienudelpfanne "Asia-Style" G,
G1, Ei, Sb, M, Me, La, S

Dessert*

Donnerstag 16.04.



Gemüsenuggets paniert G, G1, Ei,
M, Me, La, S, Se

Pommes frites
Salat/Rohkost*
Dessert*

Freitag 17.04.



Pflanzlicher Hackbraten aus
Sonnenblumenprotein in brauner
Cremesoße S, Sn

Langkornreis
Salat/Rohkost*
Dessert*

Vollkost

Montag 20.04.



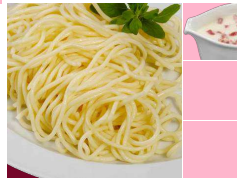
Spätzle G, G1, Ei
 Saitenwürstchen vom Schwein
 20, 3
 Linsengemüse "schwäbischer
 Art" S 20
 Dessert*

Dienstag 21.04.



Herzhafter Wirsing-Kartoffel-
 Hackauflauf mit Rindfleisch G, G1, M,
Me, La, S
 Salat/Rohkost*
 Dessert*

Mittwoch 22.04.



Spaghetti mit Ei G, G1, Ei
 Käsesoße "Carbonara Art" G, G1,
M, Me, La, S 20, 3
 Salat/Rohkost*
 Dessert*

Donnerstag 23.04.



Rinderfrikadelle "Griechische
 Art" G, G1, Ei, M, Me, La
 Kartoffelspalten mit Schale
 Grüne Bohnen "naturell"

Freitag 24.04.



Schlemmerfilet "Toskana Art"
 Zartes saftiges Alaska Seelachsfilet
 (aus nachhaltiger Fischwirtschaft)
 bedeckt mit einer fruchtigen Auflage
 aus Tomaten und Mozzarella Fi, M, Me,
La
 Langkornreis
 Salat/Rohkost*
 (...)

Vital

Montag 20.04.



Kartoffel-Kichererbsen-Pfan-
 ne mit Spinat und Weichkäse M, Me, La
 Dessert*

Dienstag 21.04.



Blaubeerpfannkuchen G, G1, Ei, M,
Me, La
 Vanillesoße G, G1, M, Me, La
 Blumenkohlcremesuppe G, G1,
M, Me, La, S
 Dessert*

Mittwoch 22.04.



Spaghetti mit Ei G, G1, Ei
 Vegetarische Bolognese G, G1, S
 Salat/Rohkost*
 Dessert*

Donnerstag 23.04.



Veggie-Bällchen classic auf
 Soja- und Weizenbasis G, G1, Ei, Sb
 Kartoffelspalten mit Schale
 Grüne Bohnen "naturell"

Freitag 24.04.



Gemüsecurry Sn
 Langkornreis
 Dessert*

Christophorus Gemeinschaft / Kandern 16.03. - 22.03.

Allergeninformationen

Vollkost

Vital

Mo
16.03.

32427 Paniertes Putenschnitzel
Enthält: **Gluten , Weizen**

32829 Spiralnudeln mit Ei
Enthält: **Gluten , Weizen , Eier**

32517 Braune Rahmsoße
Enthält: **Milch , Milcheiweiß , Laktose , Sellerie**

KA00002 Salat/Rohkost*
Enthält: keine Allergene gemäß LMIV

KA00004 Dessert*
Enthält: keine Allergene gemäß LMIV

23303 Reismudel-Gemüse-Pfanne "vegetarisch"
Enthält: **Gluten , Weizen**

KA00002 Salat/Rohkost*
Enthält: keine Allergene gemäß LMIV

KA00004 Dessert*
Enthält: keine Allergene gemäß LMIV

Di
17.03.

23626 Erbsensuppe mit Wiener Wurst| vom Schwein
Enthält: **Sellerie , Senf**

KA00003 Brötchen*
Enthält: keine Allergene gemäß LMIV

KA00004 Dessert*
Enthält: keine Allergene gemäß LMIV

23611 Vegetarische Linsensuppe
Enthält: **Sellerie**

KA00003 Brötchen*
Enthält: keine Allergene gemäß LMIV

KA00004 Dessert*
Enthält: keine Allergene gemäß LMIV

Mi
18.03.

32305 Nasi Goreng mit Huhnfleisch
Enthält: **Senf**

KA00002 Salat/Rohkost*
Enthält: keine Allergene gemäß LMIV

KA00004 Dessert*
Enthält: keine Allergene gemäß LMIV

24378 Tortelloni-Gratin "Formaggio"
Enthält: **Gluten , Weizen , Eier , Milch , Milcheiweiß , Laktose , Sellerie**

KA00002 Salat/Rohkost*
Enthält: keine Allergene gemäß LMIV

KA00004 Dessert*
Enthält: keine Allergene gemäß LMIV

Christophorus Gemeinschaft / Kandern 16.03. - 22.03.

Allergeninformationen

Vollkost

Vital

Do
19.03.

56704 Pizza-Schnitte "Margherita"
Enthält: **Gluten , Weizen , (Fisch) , Milch , Milcheiweiß , Laktose**
KA00006 Schinken*
Enthält: keine Allergene gemäß LMIV
KA00002 Salat/Rohkost*
Enthält: keine Allergene gemäß LMIV
KA00004 Dessert*
Enthält: keine Allergene gemäß LMIV

56712 Blechpizza "vegetarisch"
Enthält: **Gluten , Weizen , (Eier) , (Fisch) , Milch , Milcheiweiß , Laktose , (Sellerie) , (Senf)**
KA00002 Salat/Rohkost*
Enthält: keine Allergene gemäß LMIV
KA00004 Dessert*
Enthält: keine Allergene gemäß LMIV

Fr
20.03.

32483 Schlemmerfilet à la française vom Alaska-Seelachs (aus nachhaltiger Fischwirtschaft) (aus Blöcken portioniert)
Enthält: **Gluten , Weizen , Fisch , Soja**
32892 Salzkartoffeln
Enthält: keine Allergene gemäß LMIV
23705 Rahmspinat
Enthält: **Milch , Milcheiweiß , Laktose**
KA00004 Dessert*
Enthält: keine Allergene gemäß LMIV

32811 Kräuterkartoffeln
Enthält: keine Allergene gemäß LMIV
32727 Grillgemüse "Mediterraner Art"
Enthält: keine Allergene gemäß LMIV
32605 Cremiger Kräuterdip | nach Art Sour Cream
Enthält: **Milch , Milcheiweiß , Laktose , Sellerie**

Christophorus Gemeinschaft / Kandern 23.03. - 29.03.

Allergeninformationen

Vollkost

Vital

Mo

23.03.

56326 Lasagne Bolognese mit Rindfleisch
Enthält: **Gluten , Weizen , Eier , (Soja) , Milch , Milcheiweiß , Laktose , Sellerie**

KA00002 Salat/Rohkost*
Enthält: keine Allergene gemäß LMIV

KA00004 Dessert*
Enthält: keine Allergene gemäß LMIV

24338 Schwäbische Käsespätzle
Enthält: **Gluten , Weizen , Eier , Milch , Milcheiweiß , Laktose**

KA00002 Salat/Rohkost*
Enthält: keine Allergene gemäß LMIV

KA00004 Dessert*
Enthält: keine Allergene gemäß LMIV

Di

24.03.

32450 Geflügelfrikadelle
Enthält: **Gluten , Weizen**

32517 Braune Rahmsoße
Enthält: **Milch , Milcheiweiß , Laktose , Sellerie**

32845 Spätzle
Enthält: **Gluten , Weizen , Eier**

32796 Brokkoli "naturell"
Enthält: keine Allergene gemäß LMIV

KA00004 Dessert*
Enthält: keine Allergene gemäß LMIV

KA00007 Brühe*
Enthält: keine Allergene gemäß LMIV

50800 Frittaten mit Schnittlauch
Enthält: **Gluten , Weizen , Eier , (Soja) , Milch , Milcheiweiß , Laktose , (Schalenfrüchte)**

23531 Milchreis
Enthält: **Milch , Milcheiweiß , Laktose**

KA00008 Sauerkirschen*
Enthält: keine Allergene gemäß LMIV

Mi

25.03.

32371 Bratkartoffel-Zwiebel-Pfanne | mit würziger grober Wurst
Enthält: keine Allergene gemäß LMIV

KA00002 Salat/Rohkost*
Enthält: keine Allergene gemäß LMIV

KA00004 Dessert*
Enthält: keine Allergene gemäß LMIV

23300 Kartoffel-Steckrüben-Gratin | mit Apfelwürfeln und Vollkorncrumble
Enthält: **Gluten , Weizen , Roggen , Gerste , Milch , Milcheiweiß , Laktose , Sellerie**

KA00002 Salat/Rohkost*
Enthält: keine Allergene gemäß LMIV

KA00004 Dessert*
Enthält: keine Allergene gemäß LMIV

Christophorus Gemeinschaft / Kandern 23.03. - 29.03.

Allergeninformationen

Vollkost

Vital

Do
26.03.

23152 Rahmgeschnetztes vom Schwein, mit Majoran abgeschmeckt

Enthält: **Gluten , Weizen , Milch , Milcheiweiß , Laktose**

32834 Langkornreis

Enthält: keine Allergene gemäß LMIV

32785 Möhren "naturell"

Enthält: keine Allergene gemäß LMIV

KA00004 Dessert*

Enthält: keine Allergene gemäß LMIV

32706 Rustikales Pfannengemüse

Enthält: **Sellerie , Senf**

32834 Langkornreis

Enthält: keine Allergene gemäß LMIV

32592 Käsesoße

Enthält: **Gluten , Weizen , Milch , Milcheiweiß , Sellerie**

KA00004 Dessert*

Enthält: keine Allergene gemäß LMIV

Fr
27.03.

32462 Goldbraun paniertes Alaska-Seelachs | (aus nachhaltiger Fischwirtschaft) mit Knusperpanade

Enthält: **Gluten , Weizen , Fisch**

KA00009 Remouladensoße*

Enthält: keine Allergene gemäß LMIV

KA00010 Kartoffelsalat*

Enthält: keine Allergene gemäß LMIV

KA00002 Salat/Rohkost*

Enthält: keine Allergene gemäß LMIV

KA00004 Dessert*

Enthält: keine Allergene gemäß LMIV

32723 "Vit"-Schnitzel | Gemüseschnitzel aus Kohlrabi und Pastinake in knuspriger Haferflocken-Panade

Enthält: **Gluten , Weizen , Hafer , Milch , Milcheiweiß**

KA00009 Remouladensoße*

Enthält: keine Allergene gemäß LMIV

KA00010 Kartoffelsalat*

Enthält: keine Allergene gemäß LMIV

KA00002 Salat/Rohkost*

Enthält: keine Allergene gemäß LMIV

KA00004 Dessert*

Enthält: keine Allergene gemäß LMIV

Christophorus Gemeinschaft / Kandern 30.03. - 05.04.

Allergeninformationen

Vollkost

Vital

Mo
30.03.

23417 Hähnchenrahmgulasch in einer Geflügelsoße
Enthält: **Milch , Milcheiweiß , Laktose , Sellerie , Senf**

23802 Kartoffelpüree
Enthält: **Milch , Milcheiweiß , Laktose**

32779 Bunt Gemüse "naturell"
Enthält: keine Allergene gemäß LMIV

KA00004 Dessert*
Enthält: keine Allergene gemäß LMIV

56836 Kartoffelrösti
Enthält: keine Allergene gemäß LMIV

32779 Bunt Gemüse "naturell"
Enthält: keine Allergene gemäß LMIV

32592 Käsesoße
Enthält: **Gluten , Weizen , Milch , Milcheiweiß , Sellerie**

KA00004 Dessert*
Enthält: keine Allergene gemäß LMIV

Di
31.03.

24320 Lauchrahmnudeln "Alpenländer Art" mit Vorderschinken
Enthält: **Gluten , Weizen , Milch , Milcheiweiß , Laktose , Sellerie**

KA00002 Salat/Rohkost*
Enthält: keine Allergene gemäß LMIV

KA00004 Dessert*
Enthält: keine Allergene gemäß LMIV

24839 Spaghetti mit Ei
Enthält: **Gluten , Weizen , Eier**

24579 Tomatensoße "Napoli Art"
Enthält: **Gluten , Weizen**

KA00002 Salat/Rohkost*
Enthält: keine Allergene gemäß LMIV

KA00004 Dessert*
Enthält: keine Allergene gemäß LMIV

Mi
01.04.

24015 Rindfleischklößchen "Köttbullar" in Sahnesoße mit Preiselbeeren
Enthält: **Gluten , Weizen , Eier , Milch , Milcheiweiß , Laktose , Sellerie**

32834 Langkornreis
Enthält: keine Allergene gemäß LMIV

32785 Möhren "naturell"
Enthält: keine Allergene gemäß LMIV

KA00004 Dessert*
Enthält: keine Allergene gemäß LMIV

23770 Veggie-„Bullar" | Veggie-Bällchen auf Soja- und Weizenbasis in Soße „Köttbullar Art"
Enthält: **Gluten , Weizen , Eier , Soja , Milch , Milcheiweiß , Laktose , Sellerie**

32834 Langkornreis
Enthält: keine Allergene gemäß LMIV

32785 Möhren "naturell"
Enthält: keine Allergene gemäß LMIV

KA00004 Dessert*
Enthält: keine Allergene gemäß LMIV

Christophorus Gemeinschaft / Kandern 30.03. - 05.04.

Allergeninformationen

Vollkost

Vital

Do
02.04.

23625 Linsensuppe mit geschnittener Wiener Wurst | vom Schwein
Enthält: **Sellerie , Senf**
KA00003 Brötchen*
Enthält: keine Allergene gemäß LMIV
KA00004 Dessert*
Enthält: keine Allergene gemäß LMIV

23630 Erbsensuppe "vegetarisch"
Enthält: **Sellerie**
KA00003 Brötchen*
Enthält: keine Allergene gemäß LMIV
KA00004 Dessert*
Enthält: keine Allergene gemäß LMIV

Fr
03.04.

Christophorus Gemeinschaft / Kandern 06.04. - 12.04.

Allergeninformationen

Vollkost

Vital

Mo

06.04.

24126 Schaschlikopf
Enthält: **Gluten , Weizen , Senf**

32837 Bunter Gemüsereis
Enthält: keine Allergene gemäß LMIV

KA00004 Dessert*
Enthält: keine Allergene gemäß LMIV

23773 Veggie-Frikassee "Frühlings Art" | Geschnetzeltes (auf Erbsen- und Weizenbasis) in heller Gemüesoße mit Erbsen, Möhren und Champignons
Enthält: **Gluten , Weizen , Soja**

32837 Bunter Gemüsereis
Enthält: keine Allergene gemäß LMIV

KA00004 Dessert*
Enthält: keine Allergene gemäß LMIV

Di

07.04.

23578 Bolognese aus Hähnchenfleisch
Enthält: **Gluten , Weizen , Sellerie**

32829 Spiralnudeln mit Ei
Enthält: **Gluten , Weizen , Eier**

KA00002 Salat/Rohkost*
Enthält: keine Allergene gemäß LMIV

KA00004 Dessert*
Enthält: keine Allergene gemäß LMIV

32829 Spiralnudeln mit Ei
Enthält: **Gluten , Weizen , Eier**

32592 Käsesoße
Enthält: **Gluten , Weizen , Milch , Milcheiweiß , Sellerie**

KA00002 Salat/Rohkost*
Enthält: keine Allergene gemäß LMIV

KA00004 Dessert*
Enthält: keine Allergene gemäß LMIV

Mi

08.04.

Do

09.04.

23388 Kartoffel-Blumenkohlaufauf mit Geflügelhackbällchen
Enthält: **Gluten , Weizen , Milch , Milcheiweiß , Laktose , Sellerie**

KA00002 Salat/Rohkost*
Enthält: keine Allergene gemäß LMIV

KA00004 Dessert*
Enthält: keine Allergene gemäß LMIV

23331 Kartoffel-Gemüse-Gratin
Enthält: **Gluten , Weizen , Milch , Milcheiweiß , Laktose , Sellerie**

KA00002 Salat/Rohkost*
Enthält: keine Allergene gemäß LMIV

KA00004 Dessert*
Enthält: keine Allergene gemäß LMIV

Christophorus Gemeinschaft / Kandern 06.04. - 12.04.

Allergeninformationen

Vollkost

Vital

Fr
10.04.

56455 Paniertes Kap-Seehechtfilet (aus nachhaltiger
Fischwirtschaft)

Enthält: **Gluten , Weizen , Fisch**

32805 Petersilienkartoffeln

Enthält: keine Allergene gemäß LMIV

KA00009 Remouladensoße*

Enthält: keine Allergene gemäß LMIV

KA00004 Dessert*

Enthält: keine Allergene gemäß LMIV

23962 Brokkolicremesuppe

Enthält: **Milch , Milcheiweiß , Laktose , Sellerie**

32528 Kaiserschmarrn mit Rosinen

Enthält: **Gluten , Weizen , Eier , Milch , Milcheiweiß , Laktose**

KA00012 Apfelmus

Enthält: keine Allergene gemäß LMIV

Christophorus Gemeinschaft / Kandern 13.04. - 19.04.

Allergeninformationen

Vollkost

Vital

Mo

13.04.

32013 Riesen-Rostbratwurst
Enthält: keine Allergene gemäß LMIV

23802 Kartoffelpüree
Enthält: **Milch , Milcheiweiß , Laktose**

23714 Sauerkraut (vegetarisch)
Enthält: keine Allergene gemäß LMIV

KA00004 Dessert*
Enthält: keine Allergene gemäß LMIV

56324 Gemüse-Lasagne alla Italia
Enthält: **Gluten , Weizen , Eier , (Soja) , Milch , Milcheiweiß , Laktose**

KA00002 Salat/Rohkost*
Enthält: keine Allergene gemäß LMIV

KA00004 Dessert*
Enthält: keine Allergene gemäß LMIV

Di

14.04.

23628 Herzhafte Kartoffelsuppe "Holsteiner Art" | mit geschnittener Wurst vom Schwein
Enthält: **Milch , Milcheiweiß , Laktose , Sellerie**

KA00003 Brötchen*
Enthält: keine Allergene gemäß LMIV

KA00004 Dessert*
Enthält: keine Allergene gemäß LMIV

23667 Triple cheese | Drei-Käse-Suppe mit Brokkoliröschen und Veggie-Hack aus Soja
Enthält: **Gluten , Weizen , Gerste , Soja , Milch , Milcheiweiß , Laktose , Sellerie**

KA00003 Brötchen*
Enthält: keine Allergene gemäß LMIV

KA00004 Dessert*
Enthält: keine Allergene gemäß LMIV

Mi

15.04.

32305 Nasi Goreng mit Huhnfleisch
Enthält: **Senf**

KA00004 Dessert*
Enthält: keine Allergene gemäß LMIV

24318 Mienudelpfanne "Asia-Style"
Enthält: **Gluten , Weizen , Eier , Soja , Milch , Milcheiweiß , Laktose , Sellerie**

KA00004 Dessert*
Enthält: keine Allergene gemäß LMIV

Do

16.04.

32433 Chicken-Nuggets aus Hähnchenbrustfleisch zusammengefügt
Enthält: **Gluten , Weizen**

56837 Pommes frites
Enthält: keine Allergene gemäß LMIV

KA00002 Salat/Rohkost*
Enthält: keine Allergene gemäß LMIV

KA00004 Dessert*
Enthält: keine Allergene gemäß LMIV

32750 Gemüsenuggets paniert
Enthält: **Gluten , Weizen , Eier , Milch , Milcheiweiß , Laktose , Sellerie , Sesam**

56837 Pommes frites
Enthält: keine Allergene gemäß LMIV

KA00002 Salat/Rohkost*
Enthält: keine Allergene gemäß LMIV

KA00004 Dessert*
Enthält: keine Allergene gemäß LMIV

Christophorus Gemeinschaft / Kandern 13.04. - 19.04.

Allergeninformationen

Vollkost

Vital

Fr
17.04.

32482 Schlemmerfilet "Florentin" vom Alaska-Seelachs (aus nachhaltiger Fischwirtschaft) (aus Blöcken portioniert)
Enthält: **Fisch , Milch , Milcheiweiß , Laktose**

32834 Langkornreis
Enthält: keine Allergene gemäß LMIV

KA00002 Salat/Rohkost*
Enthält: keine Allergene gemäß LMIV

KA00004 Dessert*
Enthält: keine Allergene gemäß LMIV

23760 Pflanzlicher Hackbraten | aus Sonnenblumenprotein in brauner Cremesoße
Enthält: **Sellerie , Senf**

32834 Langkornreis
Enthält: keine Allergene gemäß LMIV

KA00002 Salat/Rohkost*
Enthält: keine Allergene gemäß LMIV

KA00004 Dessert*
Enthält: keine Allergene gemäß LMIV

Christophorus Gemeinschaft / Kandern 20.04. - 24.04.

Allergeninformationen

Vollkost

Vital

Mo
20.04.

32845 Spätzle
Enthält: **Gluten , Weizen , Eier**

56002 Saitenwürstchen | vom Schwein
Enthält: keine Allergene gemäß LMIV

24612 Linsengemüse "schwäbischer Art"
Enthält: **Sellerie**

KA00004 Dessert*
Enthält: keine Allergene gemäß LMIV

32309 Kartoffel-Kichererbsen-Pfanne | mit Spinat und Weichkäse
Enthält: **Milch , Milcheiweiß , Laktose**

KA00004 Dessert*
Enthält: keine Allergene gemäß LMIV

Di
21.04.

23313 Herzhafter Wirsing-Kartoffel-Hackauflauf | mit Rindfleisch
Enthält: **Gluten , Weizen , Milch , Milcheiweiß , Laktose , Sellerie**

KA00002 Salat/Rohkost*
Enthält: keine Allergene gemäß LMIV

KA00004 Dessert*
Enthält: keine Allergene gemäß LMIV

32541 Blaubeerpfannkuchen
Enthält: **Gluten , Weizen , Eier , Milch , Milcheiweiß , Laktose**

32588 Vanillesoße
Enthält: **Gluten , Weizen , Milch , Milcheiweiß , Laktose**

23905 Blumenkohlcremesuppe
Enthält: **Gluten , Weizen , Milch , Milcheiweiß , Laktose , Sellerie**

Mi
22.04.

24839 Spaghetti mit Ei
Enthält: **Gluten , Weizen , Eier**

23587 Käsesoße "Carbonara Art"
Enthält: **Gluten , Weizen , Milch , Milcheiweiß , Laktose , Sellerie**

KA00002 Salat/Rohkost*
Enthält: keine Allergene gemäß LMIV

KA00004 Dessert*
Enthält: keine Allergene gemäß LMIV

24839 Spaghetti mit Ei
Enthält: **Gluten , Weizen , Eier**

23577 Vegetarische Bolognese
Enthält: **Gluten , Weizen , Sellerie**

KA00002 Salat/Rohkost*
Enthält: keine Allergene gemäß LMIV

KA00004 Dessert*
Enthält: keine Allergene gemäß LMIV

Do
23.04.

32004 Rinderfrikadelle "Griechische Art"
Enthält: **Gluten , Weizen , Eier , Milch , Milcheiweiß , Laktose**

32819 Kartoffelspalten mit Schale
Enthält: keine Allergene gemäß LMIV

32767 Grüne Bohnen "naturell"
Enthält: keine Allergene gemäß LMIV

32739 Veggie-Bällchen classic | auf Soja- und Weizenbasis
Enthält: **Gluten , Weizen , Eier , Soja**

32819 Kartoffelspalten mit Schale
Enthält: keine Allergene gemäß LMIV

32767 Grüne Bohnen "naturell"
Enthält: keine Allergene gemäß LMIV

Christophorus Gemeinschaft / Kandern 20.04. - 24.04.

Allergeninformationen

Vollkost

Vital

Fr
24.04.

32476 Schlemmerfilet "Toskana Art" | Zartes, saftiges Alaska
Seelachsfilet (aus nachhaltiger Fischwirtschaft), bedeckt mit
einer fruchtigen Auflage aus Tomaten und Mozzarella
Enthält: **Fisch , Milch , Milcheiweiß , Laktose**

32834 Langkornreis
Enthält: keine Allergene gemäß LMIV

KA00002 Salat/Rohkost*
Enthält: keine Allergene gemäß LMIV

KA00004 Dessert*
Enthält: keine Allergene gemäß LMIV

24703 Gemüsecurry
Enthält: **Senf**

32834 Langkornreis
Enthält: keine Allergene gemäß LMIV

KA00004 Dessert*
Enthält: keine Allergene gemäß LMIV

Legende



mit Alkohol



mit Zutaten vom Fisch



mit Zutaten vom Geflügel



mit Zutaten vom Rind



mit Zutaten vom Schwein



vegetarisch



vegan

01	Farbstoff
02	Konservierungsstoff
03	Antioxidationsmittel
04	Geschmacksverstärker
06	geschwärzt
07	gewachst
08	Phosphat
09	Süßungsmittel(n)
10	Zucker(n) und Süßungsmittel(n)
11	enth. eine Phenylalaninquelle
12	kann bei übermäßigem Verzehr abführend wirken
19	koffeinhaltig
20	Nitritpökelsalz

E	Erdnüsse
Ei	Eier
Fi	Fisch
G	Gluten
G1	Weizen
G2	Roggen
G3	Gerste
G4	Hafer
G5	Dinkel-Weizen
G6	Khorasan-Weizen
K	Krebstiere
La	Laktose
Lp	Lupinen
M	Milch
Me	Milcheiweiß
S	Sellerie
Sb	Soja
Sd	Schwefeldioxid und Sulfite (>10 mg/kg oder 10 mg/l)
Se	Sesam
Sf	Schalenfrüchte
Sf1	Mandeln
Sf2	Haselnüsse
Sf3	Walnüsse
Sf4	Kaschunüsse
Sf5	Pecannüsse
Sf6	Paranüsse
Sf7	Pistazien
Sf8	Macadamia-/Queenslandnüsse
Sn	Senf
W	Weichtiere
()	Kann Spuren enthalten von...